



RHWYDWAITH IECHYD
CYHOEDDUS CYMRU
PUBLIC HEALTH
NETWORK CYMRU



Awst 2020

Dychwelwch i'r
Gwaith yn Ddiogel

Croeso

Croeso i rifyn mis Awst o'r e-fwletin sydd fis yma'n canolbwyntio ar Ddychwelyd i'r gwaith yn ddiogel.

Yn ystod pandemig Coronafeirws (COVID-19), mae'r llywodraeth wedi annog pobl i weithio gartref os ydynt yn gallu gwneud. Fodd bynnag, rydym bellach yn y cyfnod lle'r ydym yn cael ein hysbysu ein bod yn gallu dychwelyd i'r gwaith os yw'n ddiogel gwneud hynny.

Mae'r e-fwletin hwn yn edrych ar y ffordd y mae sefydliadau yn cynorthwyo eu cyflogeion i dychwelyd i'r gwaith yn ddiogel a'r mesurau ddylai fod ar waith i alluogi hyn i ddigwydd.

Cynhelir Rhwydwaith Iechyd Cyhoeddus Cymru gan dîm Penderfynyddion Ehangach Iechyd ac mae'n rhan o Gyfarwyddiaeth Iechyd a Lles Iechyd Cyhoeddus Cymru. Mae'r tîm yn parhau i weithio gartref tra bod y sefydliad yn dilyn canllawiau'r llywodraeth wrth barato'i'r gweithle i'w staff dychwelyd i'r gwaith yn ddiogel.

Yn ddiweddar, rydym wedi cynnal dwy weminar yn ymwneud â COVID-19. Gellir gweld y rhain ar ein [tudalen Digwyddiadau Blaenorol](#). Yn ystod y misoedd i ddod, byddwn yn cyflwyno mwy o weminarau felly cadwch lygaid am fwy o fanylion. Yn y cyfamser, os oes unrhyw feysydd testun yr hoffech eu gweld yn cael eu cynnwys yn ymwneud â COVID-19, cysylltwch â ni.

Byddem wrth ein bodd yn clywed am unrhyw wybodaeth ychwanegol, astudiaethau achos neu awgrymiadau i'w rhannu gyda'r gymuned iechyd y cyhoedd ehangach yng Nghymru mewn e-fwletinau yn y dyfodol ac ar ein gwefan felly cysylltwch â ni yn publichealth.network@wales.nhs.uk



Cysylltu â Ni

Gallwch gysylltu â Rhwydwaith Iechyd Cyhoeddus Cymru mewn amrywiaeth o ffyrdd

Drwy anfon e-bost
publichealth.network@wales.nhs.uk

Drwy'r post

Rhwydwaith Iechyd Cyhoeddus Cymru, Iechyd Cyhoeddus Cymru,
Llawr 5, Rhif 2 Capital Quarter,
Tyndall Stryd, Caerdydd, CF10 4BZ

Drwy ein sianeli cyfryngau
cymdeithasol
twitter
[@PHNetworkCymru](#)
facebook
[Publichealthnetworkcymru](#)

Cynnwys

Gwybodaeth Covid-19

RICC: Podlediad

RICC: Press Play

Ar y Grawnwin

RICC: Penawdau

RICC: Calendr

RICC: Pynciau

Rhifyn Nesaf

Mae lechyd Cyhoeddus Cymru yn gweithio'n agos gyda Llywodraeth Cymru ac asiantaethau iechyd cyhoeddus eraill y DU i fonitro'r sefyllfa yn Tsieina ac ar draws y byd yn ofalus, a gweithredu ein hymateb wedi'i gynllunio, gyda mesurau yn eu lle i ddiogelu iechyd y cyhoedd.

Mae'r canllawiau ar y mesurau sydd eu hangen mewn ymateb i Coronavirus yn newid yn gyflym. Mae'n werth gwirio'r [wybodaeth ddiweddaraf gan lechyd Cyhoeddus Cymru](#). Mae'r tudalennau'n cynnwys ystod eang o wybodaeth gynhwysfawr ar gyfer y cyhoedd a gweithwyr proffesiynol.

Rhwydwaith Iechyd Cyhoeddus Cymru - Coronavirus (COVID-19)

Gallwch ddod o hyd i ddolenni i ystod eang o ffynonellau ar dudalen Rhwydwaith Iechyd y Cyhoedd Cymru's Coronavirus (COVID-19) [yma](#).

Rydym yn croesawu adborth ar y detholiad hwn, ac awgrymiadau ar gyfer ffynonellau ychwanegol a allai fod o ddiddordeb i'r gymuned iechyd cyhoeddus yng Nghymru.

COVID-19
GWYBODAETH I
WEITHWYR PROFESIYNOL



Addasu ein gofod swyddfa mewn ymateb i COVID-19

Gwasanaeth Gwybodeg GIG Cymru



Mae pandemig COVID-19 wedi newid y ffordd y mae ystâd NWIS yn gweithredu yn sylweddol, sydd wedi arwain at 95% o'n staff bellach yn gweithio o bell.

Rydym wedi cau dwy o'n swyddfeydd dros dro ac wedi gwneud rhai eraill yn barod ar gyfer dychwelyd, tra'n cyfyngu ar y niferoedd a ganiateir ar y safleoedd hyn, i staff hanfodol a staff sydd wedi eu cymeradwyo am resymau eraill yn unig.

Mae prosesau wedi cael eu sefydlu i fonitro presenoldeb ar y safle, er mwyn sicrhau diogelwch staff ymhellach ac i sicrhau bod gennym wybodaeth ar gyfer olrhain cysylltiadau os bydd hyn yn angenrheidiol.

Mae swyddfeydd NWIS wedi cael eu hasesu o ran risg ac mae gweithdrefn gweithredu safonol ar gyfer trefniadau gweithio mewn swyddfa (Trefniadau Gweithio mewn Swyddfa Covid-19) wedi cael eu datblygu, i ddarparu fframwaith, yn nodi'r trefniadau gweithio mewn swyddfa y mae'n ofynnol cadw atynt mewn ymateb i bandemig Covid-19, er mwyn lleihau'r cyswllt y gallai cyflogeion NWIS ei gael â coronafeirws.

Mae adolygiad o'r holl ofod swyddfa wedi cael ei gynnal ac mae cynlluniau wedi cael eu datblygu yn seiliedig ar safleoedd yn cynnwys uchafswm o 15% o'r niferoedd arferol, er mwyn sicrhau gallu cadw at ganllawiau cadw pellter cymdeithasol o 2 fetr.

Rydym wedi cyflwyno mesurau diogelwch yn cynnwys hysbysiadau adeiladau yn ymwneud â COVID-19, marciau ar y llawr, arwyddion yn nodi uchafswm niferoedd a ganiateir ym mhob ardal a chyfleusterau golchi dwylo ychwanegol.



Rydym hefyd wedi darparu cyfarpar diogelu personol (PPE) fel hylif diheintio menig untro, cadachau gwrthfacterol a masgiau wyneb anfeddygol (i'w gwisgo wrth fynd i mewn i adeiladau nad ydynt yn rhai NWIS sydd yn gofyn am y math yma o PPE).

Er mwyn i staff ddychwelyd i weithio ar y safle, mae'n ofynnol iddynt lofnodi i gadarnhau eu bod wedi darllen a deall y gweithdrefnau ar gyfer gweithio'n ddiogel ar y safle yn adeiladau NWIS.

Er mwyn hwyluso'r broses o staff yn dychwelyd i adeiladau NWIS yn ddiogel ac i'w galluogi i ymgyfarwyddo â'r trefniadau newydd sydd ar waith cyn cyrraedd ar y safle, mae [Ffilm Ddiogelwch](#) fer wedi cael ei pharatoi.

Mae'r 'Grŵp Ffyrdd Newydd o Weithio' a sefydlwyd ym mis Mai, yn datblygu cynlluniau tymor hwy ar gyfer ffyrdd newydd o weithio, fydd yn cynnwys adolygiad o Strategaeth Ystadau NWIS. Yn y cyfamser, ac i sicrhau iechyd a lles staff, bydd gweithio gartref yn parhau hyd at 30 Medi.

Er bod gweithredu a chadw at y trefniadau hyn wedi bod yn heriol, mae staff wedi addasu'n dda. Byddwn yn parhau i wrando ar ganllawiau'r llywodraeth ac yn teilwra ein mesurau diogelwch yn unol â hynny, er mwyn sicrhau diogelwch cyflogeion NWIS.

Awgrymiadau ar gyfer Gweithio Gartref: Canllaw i Weithio Gartref yn Effeithiol

Medwyn Griffiths, Iechyd Cyhoeddus Cymru - Bangor



Er bod pobl yn dechrau dychwelyd i'w gweithle, oherwydd pellter cymdeithasol mae niferoedd y canllawiau wedi'u cyfyngu mewn llawer o weithleoedd. O ganlyniad, mae cyfran fawr o weithwyr yn parhau i weithio gartref o leiaf yn rhan-amser.

[Mae'r PowerPoint](#) hwn wedi cael ei addasu i roi awgrymiadau defnyddiol er mwyn i gydweithwyr barhau i

EICH GWAITH	EICH RHEOLAETH	EICH AMGYLCHEDD	EICH IECHYD MEDDWL	EICH IECHYD CORFFOROL	EICH CARTREF
Gweithio'n Effeithiol Gartref					
Eich Gwaith Yr hyn y mae angen i chi ei wneud, y gwaith sydd gennych i'w gyflawni, yr amserleni y mae'n rhaid i chi gydymffurfio â nhw, y dangosyddion perfformiad ailweddol.	Eich Rheolaeth Cael eich rheoli a bod yn rheolwr, eich perthynas, eich disgwyliadau o'ch gilydd a'ch lefel ymddiriedaeth.	Eich Amgylchedd Lle rydych yn eistedd, eich trefn.	Eich Iechyd Meddwl Sut rydych yn teimlo, eich lefel positifrwydd, eich llesiant.	Eich Llesiant Corfforol Lefel eich ffitrwydd, pa mor dda rydych yn gofalu amdanoch eich hun.	Eich Cartref Y bobl rydych yn byw â nhw, a gweddill y "pethau" sy'n gysylltiedig.

Iwdd Iechyd Penegol Beta Cadwaladr University Health Board
 Iechyd Cyhoeddus Cymru Public Health Wales

Chwyldro Ail-lenwi

Hannah Osman, Cydlynnydd Cenedlaethol Ail-lenwi Cymru

Wrth i'r cyfnod clo gael ei lacio ac wrth i fywyd ddychwelyd i ryw fath o normalrwydd, mae wedi bod yn wych gweld cymaint o fusnesau yn dechrau croesawu cwsmeriaid yn ôl. Yr anfantais yr ydym i gyd yn dod yn ymwybodol iawn ohono yw'r cynnydd enfawr mewn pecynnau untro sydd yn cael eu taflu ar ein strydoedd, yn ein parciau ac ar ein traethau.

Nid ydym eisiau dychwelyd i'r 'norm'. Yn sicr, nid ydym eisiau mynd yn ôl ar y cynnydd yr ydym wedi ei wneud yn mynd i'r afael â phlastig untro ac yn datblygu'r #RefillRevolution. Yn lle hynny, mae angen i ni ddatblygu yn well a chreu norm newydd. Mae angen symyd i fwrdd o'n diwylliant untro, tafladwy a gweithredu ddiogelu ein hunain a'n planed.

Cyhoeddodd dros 100 o wyddonwyr [ddatganiad](#) yn cadarnhau nad yw plastig untro yn fwy diogel nag unrhyw ddeunydd arall ac mae eitemau amldro yn gwbl ddiogel i'w defnyddio yn ystod COVID-19, cyhyd â'u bod yn cael eu glanhau yn iawn. Mae hyn yn golygu ei fod yn ddiogel i staff Gorsafoedd Ail-lenwi a'r cyhoedd ddefnyddio a derbyn poteli, cwpanau a chynwysyddion amldro cyhyd â'u bod yn dilyn cyngor diogelwch bwyd safonol y llywodraeth ar gyfer iechyd a hylendid.

Mae Refill bellach wedi creu canllawiau ar gyfer Gorsafoedd Ail-lenwi ar dderbyn poteli amldro ar gyfer ail-lenwi poteli yfed yn ddiogel.

Trwy ddilyn y camau syml hyn, byddwn yn gallu parhau i rymuso'r #RefillRevolution ac atal miliynau o boteli plastig untro rhag mynd i mewn i'n ffrwd wastraff, neu'n waeth, mynd i mewn i'n cefnforoedd.

Gallai llawer o systemau dŵr yfed fod wedi cael eu gadael yn llonydd wrth gau adeiladau neu oherwydd llai o staff yn ystod y cyfnod diweddar o gyfyngiadau. Dylai Gorsafoedd Ail-lenwi sydd yn ailagor ar ôl cyfnod ar gau edrych ar [nodyn briffio Water UK](#) ar adfer cyflenwadau dŵr yfed mewn adeiladau a rhwydweithiau ar ôl anweithgarwch estynedig. Mae hwn yn rhoi canllawiau pwysig ynghylch sut i adfer systemau dŵr yfed yn ddiogel – sydd yn hanfodol i unrhyw un sydd yn cynnig ail-lenwi! Dylai gorsafoedd hefyd ddilyn canllawiau Llywodraeth Cymru [sydd yn cynnwys bwytai sydd yn cynnig cludfwyd/dosbarthu bwyd a siopau a busnesau sydd yn gallu agor i'r cyhoedd](#) ac yn cynnwys siopau a [busnesau sydd yn gallu agor i'r cyhoedd](#).

Gellir cymryd y camau canlynol i leihau risg wrth rhyngweithio gyda'r cyhoedd (e.e. wrth werthu bwyd neu ddiodydd) trwy:

- leihau cyswllt
- creu sgriniau ffisegol
- glanhau'r gweithle
- darparu canllawiau safle ar gadw pellter cymdeithasol a hylendid ac ati



Er bod opsiynau digyswllt yn ddelfrydol – gan fod hyn yn golygu llai o risg o halogi trwy gyswllt wyneb – gellir defnyddio rhwystrau, golchi dwylo a glanhau yn amlach yn effeithiol i leihau'r risg trwy'r dulliau hyn o gynnig ail-lenwi dŵr.

Mae'r canllaw yn nodi cyngor ar gyfer gorsafoedd Ail-lenwi sydd yn cynnig Ail-lenwi dros y cownter gydag opsiynau ar gyfer Ail-lenwi digyswllt a defnyddio rhwystr.

Rydym hefyd yn cynnig cyngor i Orsafoedd Ail-lenwi sydd yn cynnig hunan-Ail-lenwi poteli dŵr a chynngor i Orsafoedd Ail-lenwi sydd yn cynnig Ail-lenwi o ffynnon dŵr yfed.

Mae ein canllawiau ar gael ar wefan Refill:

<https://refill.org.uk/nwyddau-amldro-canllawiau-covid/>

Rydym hefyd wedi lansio ein deiseb i gael eitemau Aml-dro yn ôl ar y fwydlen. Rydym yn galw ar gadwyni'r stryd fawr a busnesau ar draws y DU i ddechrau derbyn cwpanau coffi, cynwysyddion a photeli dŵr aml-dro unwaith eto.

Cefnogwch trwy lofnodi a rhannu <https://you.38degrees.org.uk/petitions/help-us-get-reusables-back-on-the-menu>

Hannah Osman, Cydlynnydd Cenedlaethol Ail-lenwi Cymru - hannah@refill.org.uk



Rhwydwaith Iechyd Cyhoeddus Cymru Podlediad

Podlediad Diweddaraf

Croeso i Dudalen Podlediad newydd PHNC o'r Efwletin. Yma gallwch wrando ar y Podlediadau sydd wedi cael eu rhyddhau.

Mae'r Podcast Diweddaraf yn y gyfres ar Anableddau Dysgu.

Os oes gennych ddiddordeb yn recordio podlediad gyda ni yn y dyfodol, cysylltwch â ni ar ebost: publichealth.network@wales.nhs.uk

Cliciwch i weld y
Tudalennau Sain a Llun



Anableddau Dysgu: Aml-gamp ▶

Y Celfyddydau ac Iechyd: Sioe Deithiol ▶

Asesu'r Effaith ar Iechyd: WHIASU ▶

Iechyd y Galon: Sefydliad Prydeinig y Galon ▶

Maeth: Andrea Basu ▶

Iechyd Rhyngwladol: Iechyd Mudwyr ▶

Gofal Cymunedol: OP sydd yn Niwroamrywiol ▶

Dementia: Diwrnod Toiledau'r Byd ▶

Cynaliadwyedd: Sue Toner a Bronia Bendall ▶

Caru Gweithgaredd, Casau Ymarfer Corff ▶

Iechyd Rhywiol ▶

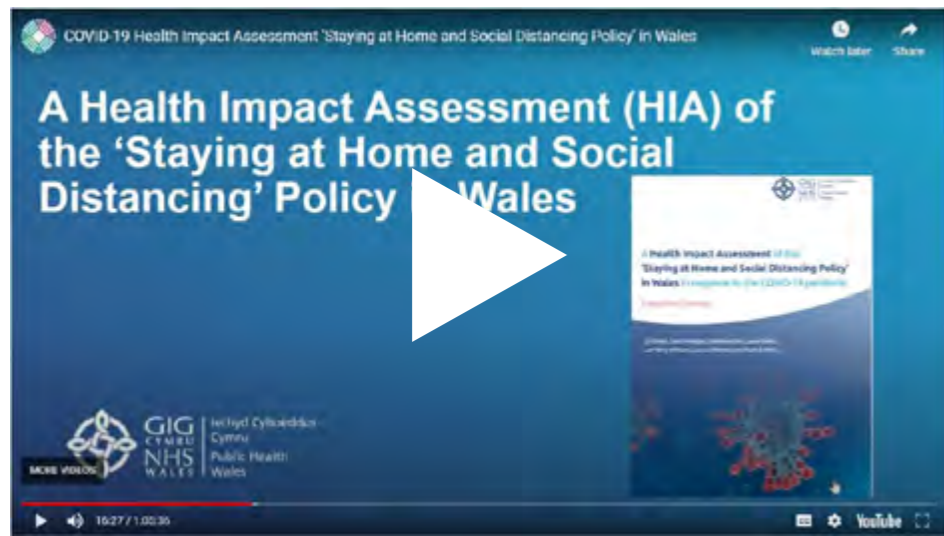
Alcohol: Yfed Doeth Heneiddio'n Dda ▶

Diogelwch yn yr Haul: Canser y Croen ▶

Gamblo: Yr ystafell fyw ▶

Public Health Network Cymru Press Play

Fideo Diweddaraf



Croeso i Press Play, yma gallwch gael fideos diweddaraf PHNC o youtube!

Roedd ein gweminar COVID-19 ddiweddar yn cynnwys sesiwn gan Liz Green, Cyfarwyddwr Rhaglen Uned Gymorth Asesu Effaith ar lechyd lechyd Cyhoeddus Cymru, Canolfan Gydweithredu WHO ar Fuddsoddi ar gyfer lechyd a Llesiant a Laura Morgan, Ymarferydd lechyd y Cyhoedd.

Trafododd Liz a Laura ganfyddiadau 'Asesiad o Effaith ar lechyd y Polisi Aros Gartref a Chadw Pellter Cymdeithasol yng Nghymru mewn ymateb i bandemig COVID-19'.

Cliciwch i weld y
Tudalennau Sain a Llun



Beth Jones - Digartrefedd ▶

Dr Peter Mackie - Digartrefedd ▶

Emma Williams - Digartrefedd ▶

Seminar LD: Simon Rose a Karen Warner ▶

Seminar LD: Sam Dredge ▶

Seminar LD: Ruth Northway ▶

Seminar LD: Karen Everleigh a Hazel Powell ▶

Rhwydwaith Iechyd Cyhoeddus Cymru mewn Niferoedd ▶

Llunio ein Dyfodol: Cat Tully ▶

Llunio ein Dyfodol: Sophie Howe ▶

Llunio ein Dyfodol: Uchafbwyntiau ▶

Maeth y Blynyddoedd Cynnar: Uchafbwyntiau ▶

Maeth y Blynyddoedd Cynnar: Andrea Basu ▶

Maeth y Blynyddoedd Cynnar: Judith John ▶

Ar y Grawnwin

Gweithio gartref a chefnogi iechyd a llesiant

Gwasanaeth Llysoedd a Thribiwnlysoedd Ei Mawrhydi (HMCTS) Cymru (asiantaeth weithredol o'r Weinyddiaeth Gyfiawnder): Gweithio gartref a chefnogi iechyd a llesiant

Mae sut i gysylltu a chreu amgylchedd gynhwysol ar gyfer gwaith, p'un ai gartref neu ar y safle, wedi bod yn allweddol i iechyd a llesiant staff yn ystod y pandemig.

- Mae cylchlythyr HMCTS "Together whilst apart" yn gyfrwng cyfathrebu newydd ar gyfer gweithwyr cartref sydd yn canolbwyntio ar ynysu a rhannu gwybodaeth ddefnyddiol.
- Mae tudalen fewnrywyd Cadw'n Iach COVID-19 yn ehangu'r ffocws o iechyd i lesiant ac yn rhoi arweiniad a gwybodaeth am faterion ymarferol y mae pobl yn eu hwynebu wrth arwain tîm o bell o ran cadw'n iach yn gorfforol ac yn emosiynol.
- Gweminarau sy'n cael eu cynnal gyda chyfuniad o gynnwys proffesiynol a gwirfoddolwyr ar draws y sefydliad yn rhannu eu profiadau. Mae'r testunau yn cynnwys cadernid ac ynysu, cadw'n iach o bell, meddylgarwch, a galar a cholled.
- Ymestyn cymorth digidol i gynorthwyo'r rheiny sydd yn gweithio o bell gan eu galluogi i sefydlu cyfarfodydd a gwrandawriadau rhithwir.
- Mae Cynghreiriaid Iechyd Meddwl yn cynnig cymorth cyfrinachol rhithwir neu wyneb yn wyneb i unigolion, yn codi ymwybyddiaeth am iechyd meddwl ac yn gweithredu fel ffynhonnell wybodaeth hanfodol i bawb. Diolchiadau electronig yn cydnabod, trwy'r rhyngwyd, y gwaith gwych sy'n cael ei wneud mewn cyfnod digynsail. Mae enghreifftiau yn cynnwys sefydlu hyfforddiant rhithwir ar draws y DU ac amlygu ymdrechion arwyr anhysbys sydd wedi cyfnewid eu diwrnodau i ffwrdd neu wedi dod i mewn ar fyr rybudd i lenwi swyddi.

Plant yng Nghymru a Chymru Ifanc Arolwg Cyfathrebu Digidol

Mae Plant yng Nghymru a Chymru Ifanc yn gwneud Prosiect Trawsnewid Digidol i newid y ffordd rydym yn cyfathrebu a'n haelodau a'n dilynwyr. Byddwn yn adolygu ein holl gyfathrebiadau digidol er mwyn sicrhau bod y wybodaeth rydym yn ei hanfon yn berthnasol, yn ddefnyddiol ac yn hawdd ei defnyddio. I wneud hyn rydym eisieu clywed eich sylwadau. Rydym yn cynnal arolwg a fydd yn ein helpu i ddarganfod eich arferion defnyddwyr, pa fath o fformat sydd orau gennych, a pha gynnwys yr ydych am ei weld.

Bydd yr arolwg ar agor nes 7 Medi 2020. A allwch rannu'r arolwg gyda'ch cysylltiadau er mwyn i ni gael nifer o ymatebion i gefnogi ein haelodaeth a'n dilynwyr trwy'r trawsnewid digidol newydd.

[Gallwch wneud yr arolwg drwy glicio yma.](#) (Saesneg yn unig)

Gwasanaeth Mentora Cymheiriaid Allan o Waith

Mae Platform a Barod yn cyflwyno Gwasanaeth Mentora Cymheiriaid Allan o Waith Llywodraeth Cymru a ariennir gan Gronfa Gymdeithasol Ewrop ar draws Caerdydd a'r Fro, Rhondda Cynon Taf a Merthyr Tudful. Er bod hwn yn wasanaeth cyflogaeth, rydym yn deall nad yw taith pobl tuag at y nod hwn yn syml nac yn gyflym. Mae ein gwasanaeth ond yn gweithio gyda'r bobl hynny sydd â hanes o gamddefnyddio sylweddau neu salwch meddwl ac mae ein staff i gyd yn "gymheiriaid" sydd â phrofiad byw.



Rydym wedi parhau i gyflawni yn ystod y pandemig ac wedi parhau i dderbyn atgyfeiriadau; ond rydym bob amser yn ceisio datblygu ein llwybrau atgyfeirio a chynyddu nifer y bobl sydd yn derbyn cymorth gennym.

Mae manylion cyswllt y prosiect yn y deunydd cyhoedduswydd; ond os oes gennych unrhyw ymholiadau, mae croeso i chi gysylltu OOWSEmploymentSupport@platform.org

[Find out more](#)

[Download the referral form](#)

Cronfa Argyfwng Trydydd Sector Gwynedd COVID-19

Ydy eich cymuned angen cefnogaeth i fedru ymateb i'r argyfwng COVID-19?

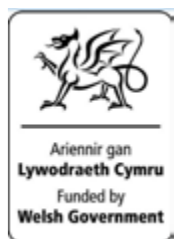
Ydy eich cymuned angen cefnogaeth i fedru ymateb i'r argyfwng Covid-19? Mae grantiau ar gael hyd at £1,000. Mae angen i unrhyw gais am arian roi pwyslais ar :

- Blant yn ffynnu a goroesi
- Gyfiawnder rhywioldeb
- Fannau diogel
- Faterion Iechyd Meddwl

Am fwy o wybodaeth cysylltwch â: Mantell Gwynedd 01286 672626

Carys Williams: carys@mantellgwynedd.com neu Arwen Evans: Arwen.evans@mantellgwynedd.com

www.mantellgwynedd.com



Rhwydwaith Iechyd Cyhoeddus Cymru Penawdau

Y newyddion diweddaraf

Treialu digwyddiadau awyr agored fel y cam diweddaraf wrth lacio'r cyfyngiadau

Mae nifer fach o ddigwyddiadau chwaraeon a pherfformiadau awyr agored bach ar fin cael eu treialu yng Nghymru fel y cam cyntaf at ailagor y diwydiant digwyddiadau yn ddiogel ac yn raddol. Dyma rai o'r [newidiadau i'r rheolau coronafeirws](#) a gyhoeddir gan y Prif Weinidog, Mark Drakeford, heddiw.

Bydd hawl ymweld hefyd â chartrefi gofal dan do o ddydd Sadwrn, 29 Awst cyn belled ag y cedwir at y rheolau caeth a ddisgrifir yn y canllaw a bod yr amodau'n parhau'n ffafriol.

Ond pwysleisiodd y Prif Weinidog mai cael disgyblion yn ôl i'w hysgolion a cholegau ar 1 Medi yw'r flaenoriaeth bennaf yn ystod y cylch rheoli hwn o 21 diwrnod.

Mae Llywodraeth Cymru'n cydnabod gwerth y sector digwyddiadau i Gymru a sut mae digwyddiadau diwylliannol, chwaraeon a busnes yn rhan bwysig iawn o'r economi ymwelwyr ac yn un o'r sectorau olaf i ailagor.

Cliciwch i weld y
Tudalennau Newyddion



Y coronafeirws – cynllunio ar gyfer y dyfodol yng Nghymru



Arolwg Covid 19: Profiadau pobl 50 oed ac yn hŷn yng Nghymru yn ystod cyfnod clo Covid-19



Geiriau ar Gynfas – partneriaeth rhwng Llenyddiaeth Cymru a Chelfyddydau Anabledd Cymru



Effaith COVID-19 ar eich teulu a'ch cymuned



PrEP ac Iechyd Rhywiol yng Nghymru



Canllawiau newydd i gefnogi dychwelyd i'r ysgol ym mis Medi



Rhwydwaith Iechyd Cyhoeddus Cymru Calendr

	1	2 Defnyddio offeryn Aseu Effaith ar Les Meddwl yn ystod pandemig COVID-19 Ar-lein	3	4
7	8	9	10	11
14	15 Rhoi'r Model Gofal Sylfaenol ar gyfer Cymru ar waith Ar-lein	16	17	18
21 19-27 Sep Wythnos Fawr o Chwaraeon Digwyddiad Cenedlaethol	22 Gweminar Plentyn yn y Ddinas: Creu Cysylltiadau yng Nghyfnod Corona Ar-lein	23	24	25 Diwrnod Chwaraeon Ysgol Ewropeaidd 2020 Digwyddiad Cenedlaethol
28 28 Sep-02 Oct Wythnos Beicio i'r Ysgol Digwyddiad Cenedlaethol	29	30 Heneiddio mewn Byd Digidol Ar-lein		

Ewch i www.publichealthnetwork.cymru i gael mwy o wybodeth am ddifwyddiadau

Pynciau

Atal Damweiniau ac Anafiadau ▶	Gordewdra ▶
Alcohol ▶	Iechyd y Geg ▶
Y Celfyddydau ac Iechyd ▶	Gweithgaredd Corfforol ▶
Hyb Iechyd Brexit ▶	Polisi ▶
Gamblo ▶	Iechyd Rhywiol ▶
Iechyd a Gofal Cymdeithasol ▶	Cwsg ac Iechyd ▶
Hawliau Dynol ▶	Ysmygu ▶
Iechyd Rhyngwladol ▶	Camddefnyddio Sylweddau ▶
Iechyd Meddwl ▶	Ymwybyddiaeth o'r Haul ▶
Clefydau Anhrosglwyddadwy ▶	Trais a Chamdriniaeth ▶
Maeth ▶	

Cymunedau ▶	Ffordd o Fyw ▶
Addysg ▶	Tlodi ▶
Yr Amgylchedd ▶	Diweithdra ▶
Chylch Cymdeithasol ▶	Gwaith ▶
Anghydraddoldebau Iechyd ▶	

Y Blynyddoedd Cynnar ▶	Pobl Hŷn ▶
Mamau a'r Newydd-Anedig ▶	Plant a Phobl Ifanc ▶
Oedolion o Oedran Gweithio ▶	

Ceiswyr Lloches a Ffoaduriaid ▶	LGB ▶
Gofalwyr ▶	Fudol ▶
Grŵpiau Ethnig ▶	Rhieni ▶
Grŵpiau Ffydd ▶	Pobl ag Anableddau Dysgu ▶
Rhyw ▶	Carcharorion ▶
Sipsiwn ▶	Cyn-filwyr ▶
Digartrefedd ▶	

Rhyffin Nesaf



Dychwelyd i'r Ysgol
